



Mirage
Securities Brokerage

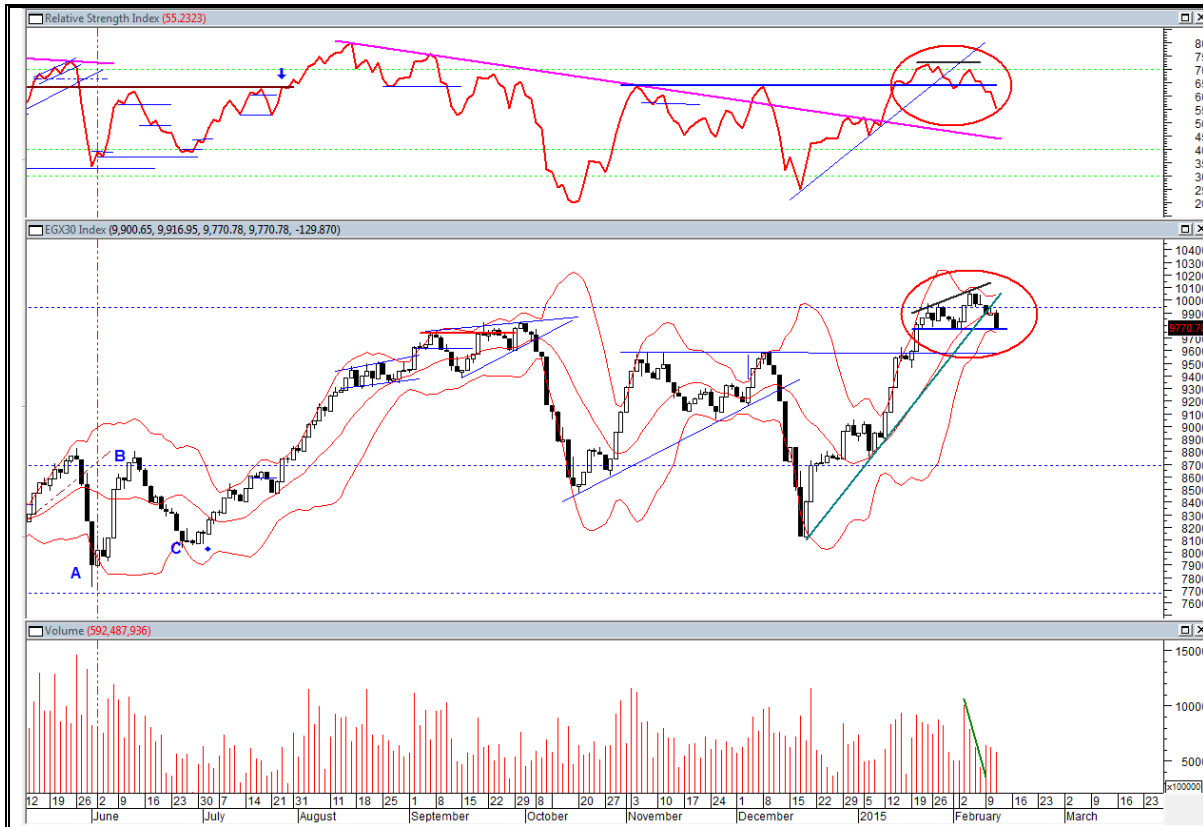
Daily Technical Analysis Report

www.miragebrokerage.org

For Inquiries
01000035159

EGX30

مقاومة		دعم		قيمة المؤشر			التداول		
مقاومة ٢	مقاومة ١	دعم ٢	دعم ١	نسبة التغير	اغلق	ادنى	اعلى	حجم التداول بالاسهم	قيمة التداول بالجنيه
٩٩٦٨	٩٨٦٠	٩٥٨٠	٩٦٥٠	%٠,٣٩	٩٧٨٥	٩٧٣٧	٩٨٣٣	٧٠٧٩٠٦٠٥	٣٢٢٠٥٧٥٧٦



ملخص حالة الاتجاه

المتوقع	حالة الاتجاه	الاتجاه
صاعد	عرضي	اتجاه متوسط المدى
صاعد	صاعد	اتجاه قصير المدى

التعليق على المؤشر جلسة امس

شهدت الجلسة ارتفاعا من اول الجلسة نتيجة وصول المؤشر الي نقطة ٩٦٨٠ ، مما ادي الي ارتفاع طفيف في معظم اسهم المؤشر نتيجة اقترابها ايضا من مستويات دعوم بالتزامن مع مؤشراتنا ، وما زالت الحالة العرضية هي المسيطرة علي الاجواء بين نقطتي ٩٦٨٠ و ٩٨٥٠ .

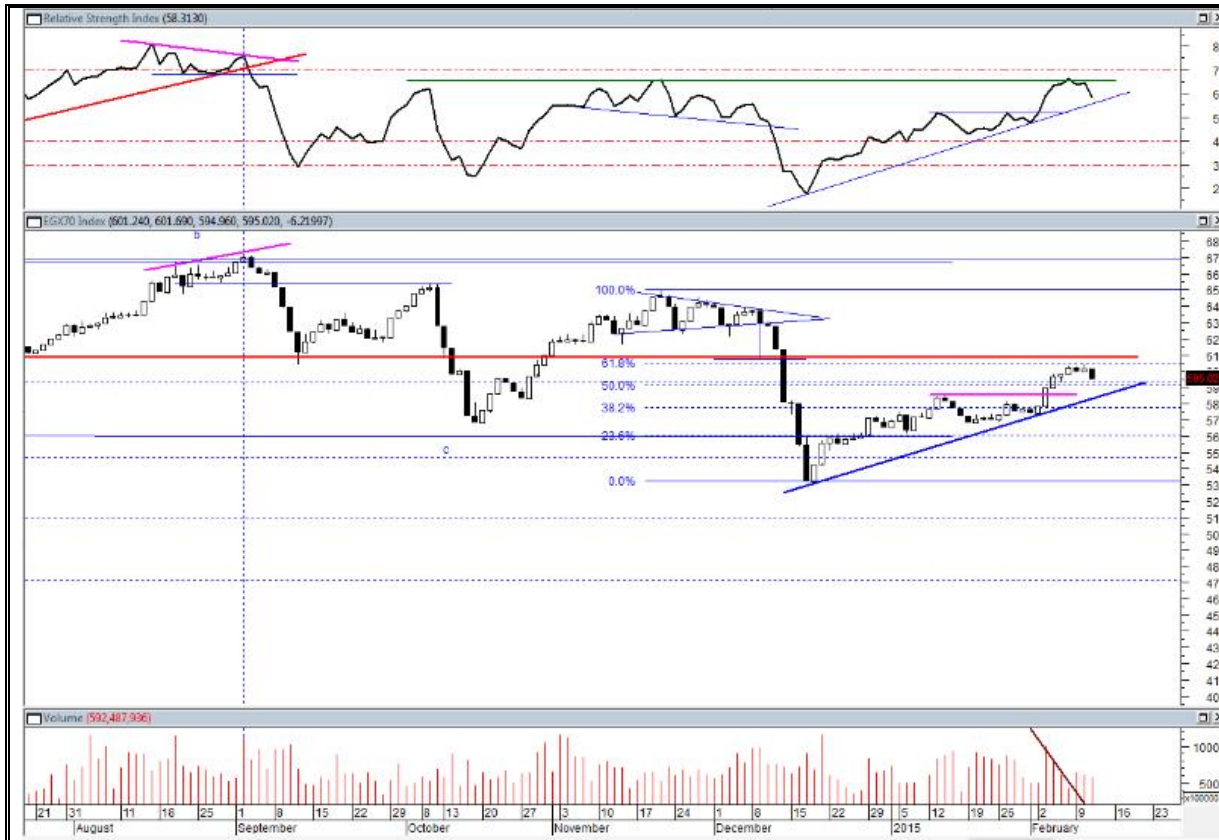
السيناريو المتوقع على المدى القصير

من المتوقع ان نشهد ارتداد خلال تعاملات الاسبوع الجاري .
قد تصل بنا مرة اخرى لحدود مستوى الـ ١٠ الالف نقطة
حيث تتوقف الإرتداده على مدى تسارع ضخ السيولة

التنبية بإخلاء المسؤولية : هذا التقرير مبني على أسس التحليل الفني و المعلومات الواردة فيه يتم الحصول عليها من مصادر معروفة نعتقد في صحتها و هذا التقرير لا يعتبر توصية بالبيع والشراء إنما هو مجرد استشارة فنية والمستثمر يملك حرية البيع والشراء طبقا لقراره الاستثماري الخاص به .

EGX70

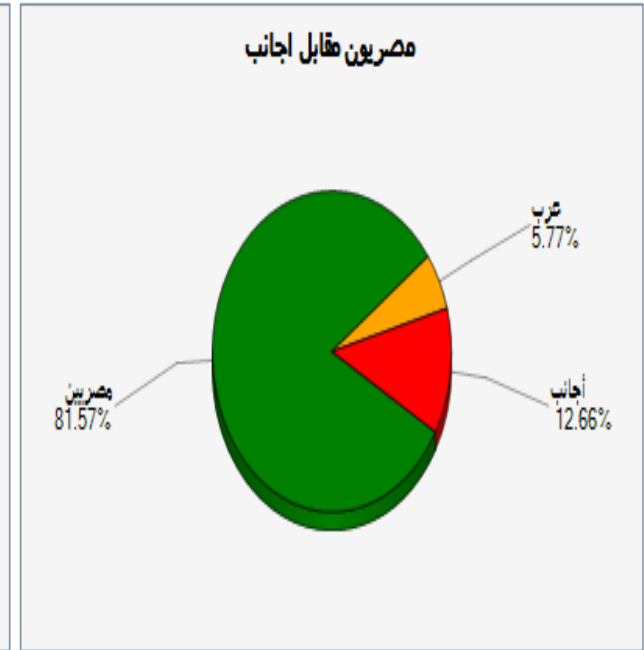
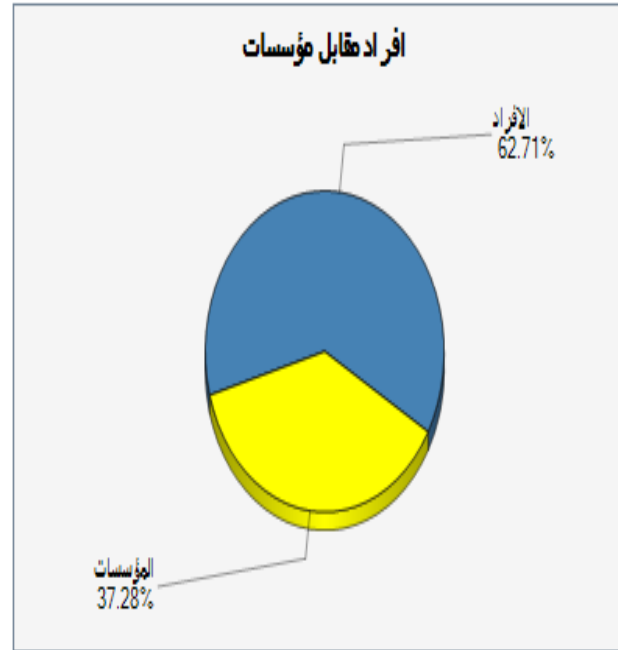
مقاومة		دعم		قيمة المؤشر			التداول		
مقاومة ٢	مقاومة ١	دعم ٢	دعم ١	نسبة التغير	اغلق	ادنى	اعلى	حجم التداول بالاسهم	قيمة التداول بالجنيه
٦٠٩	٦٠٣	٥٩٠	٥٩٥	٠,٥٩%	٥٩٩	٥٩٦	٦٠٢	٧٠٧٩٠٦٠٥	٣٢٢٠٥٧٥٧٦



ملخص حالة الاتجاه		
المتوقع	حالة الاتجاه	الاتجاه
عرضي	عرضي	اتجاه متوسط المدى
صاعد	صاعد	اتجاه قصير المدى
التعليق على المؤشر جلسة امس		
<p>ما زالت الحالة العرضية مهيمنة على مؤشر الافراد مع نقطة ارتكاز ٦٠٠ نقطة ، وحالة المتاجرة بين المقاومات والدعم مهيمنة على الحالة العامة للمؤشر وكانت حالة الجلسة مزيج بين البيع والشراء ، وما زالت القناة العرضية مستمرة بين نقطتي ٥٩٠ و ٦١٠.</p>		
السيناريو المتوقع على المدى القصير		
<p>. من المتوقع ان نشهد ارتداد خلال تعاملات الاسبوع الجاري . قد تصل بنا مرة أخرى لحدود مستوى الـ ٦٠٠ نقطة حيث تتوقف الإرتداد على مدى تسارع ضخ السيولة</p>		

التنبية بإخلاء المسؤولية : هذا التقرير مبني على أسس التحليل الفني و المعلومات الواردة فيه يتم الحصول عليها من مصادر معروفة نعتقد في صحتها و هذا التقرير لا يعتبر توصية بالبيع والشراء إنما هو مجرد استشارة فنية والمستثمر يملك حرية البيع والشراء طبقا لقراره الاستثماري الخاص به .

الاسهم الاكثر نشاطا من حيث احجام التداولات		
نسبة التغير %	حجم التداول	السهم
0,81%	١٥٠٢٠٨٦٧	اوراسكوم للاتصالات و الأعلام
♦	١٠٥٤٠١٢٢	عامر جروب
♦	٦٣٢٢١٣٥	العربية للاستثمارات
♦	٥٧٦٠٠٤٥	القلعة
0,٦٣%	٣٠٨٢١٨٣	الصعيد



قيمة البيع (ج.م.)	قيمة الشراء (ج.م.)	صافي القيمة (ج.م.)
مصريين	271,749,737	25,822,811
عرب	18,539,504	3,225,080
أجانب	58,706,421	29,047,891-

التنبيه بإخلاء المسؤولية : هذا التقرير مبني على أسس التحليل الفني و المعلومات الواردة فيه يتم الحصول عليها من مصادر معروفة نعتقد في صحتها و هذا التقرير لا يعتبر توصية بالبيع والشراء إنما هو مجرد استشارة فنية والمستثمر يملك حرية البيع والشراء طبقا لقراره الاستثماري الخاص به .

الاسهم الاقل مخاطرة

السهم	سعر الشراء الاول	دعم "متغير"	مقاومة "متغير"	الهدف	نسبة الربح	التعليق
المصرية للاتصالات	١٢,٣٠	١١,٥٠	١٣,٣٠	١٥,٥٠	٢٥%	شراء أمن عند مستويات الدعم
القلعة	٣,١٠	٢,٧٠	٣,٥٠	٣,٩٠	٣٠%	شراء أمن عند مستويات الدعم
جلوبال تليكوم	٣,٧٠	٣,٩٥	٤,٣٠	٤,٧٠	٣٠%	شراء أمن عند مستويات الدعم

توصيات شراء وبيع فى ذات الجلسة T+0

السهم	سعر الشراء	سعر البيع	نسبة مخاطرة اليوم	ملحوظة*
عامر	١,٢٠	١,٢٢		٨٠ - ٩٠ % عالي الخطورة جدا لا ينصح به
اوراسكوم للاتصالات	١,٢٤	١,٢٦		
السادس من اكتوبر	١٤,٤٠	١٤,٧٠		٦٠ - ٧٩ % اعلى من المتوسط ومن الممكن المغامرة به
القلعة	٣,٠٨	٣,١٢		
طلعت	١١,١٠	١١,٣٠		٤٠ - ٥٩ % متوسط الخطورة ونسبة الربح موجودة
بايونيرز	١٢,٤٠	١٢,٨٠		
هيرمس	١٦,٧٠	١٧,٠٠		
المصرية للمنتجات	١,٢٠	١,٢٣		

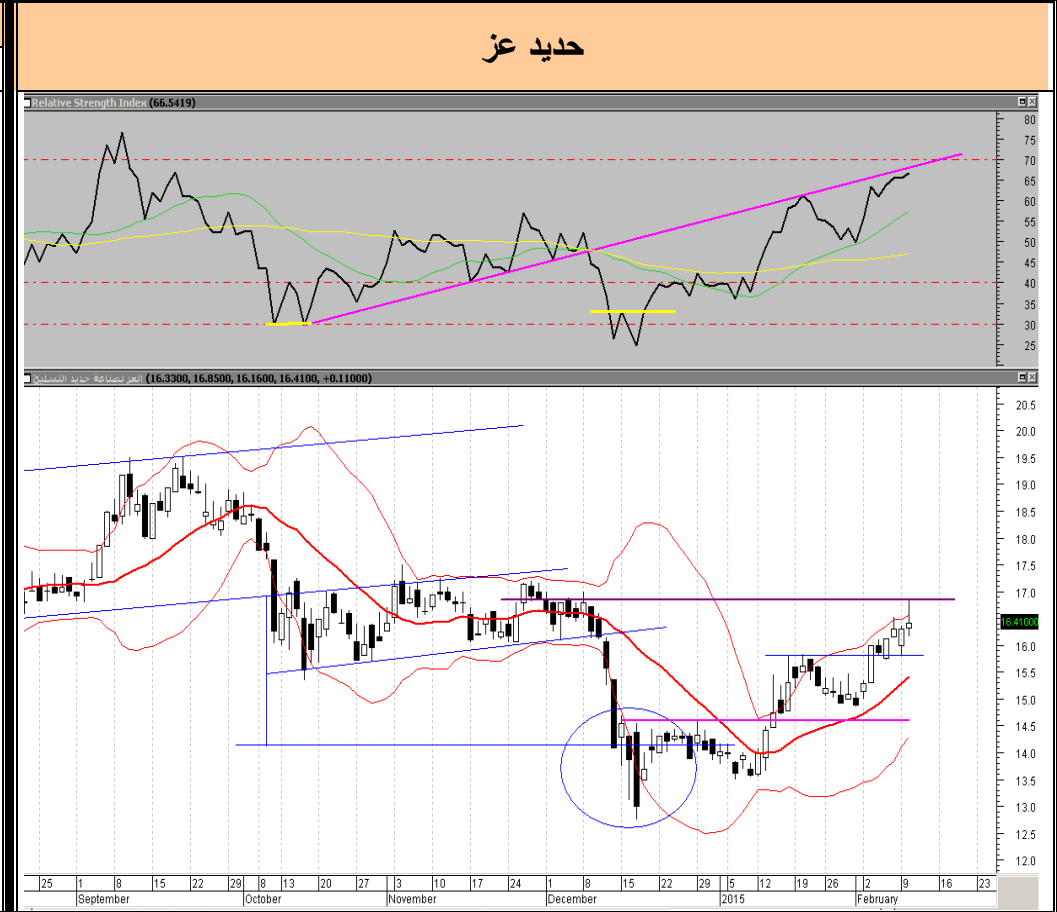
التنبية بإخلاء المسؤولية : هذا التقرير مبني على أسس التحليل الفني و المعلومات الواردة فيه يتم الحصول عليها من مصادر معروفة نعتقد في صحتها و هذا التقرير لا يعتبر توصية بالبيع والشراء إنما هو مجرد استشارة فنية والمستثمر يملك حرية البيع والشراء طبقا لقراره الاستثماري الخاص به .

تحليل لاهم الاسهم

ايكاف خسائر	هدف	مقاومة	دعم
١٥,٧٠	١٧,٢٥	١٦,٨٥	١٥,٨٠

أخفق السهم في إختراق مستوى المقاومة صعبة على السهم ليجد عندها بعض جني الأرباح الطفيف قد يدخل السهم الى مرحلة عرضية خلال الفتره القادمة .

لذلك ينصح بالتخفيف عند المقاومات و إعادة الشراء بالقرب من الدعم .



التنبيه بإخلاء المسؤولية : هذا التقرير مبني على أسس التحليل الفني و المعلومات الواردة فيه يتم الحصول عليها من مصادر معروفة نعتقد في صحتها و هذا التقرير لا يعتبر توصيه بالبيع والشراء إنما هو مجرد استشارة فنية والمستثمر يملك حرية البيع والشراء طبقا لقراره الاستثماري الخاص به .



التنبيه بإخلاء المسئولية : هذا التقرير مبني على أسس التحليل الفني و المعلومات الواردة فيه يتم الحصول عليها من مصادر معروفة نعتقد في صحتها و هذا التقرير لا يعتبر توصيه بالبيع و الشراء إنما هو مجرد استشارة فنية و المستثمر يملك حرية البيع و الشراء طبقا لقراره الاستثماري الخاص به .

توصيات قصيرة الاجل

السهم	آخر سعر	اعلى	ادنى	دعم	مقاومة	هدف	توصية	تعليق	وقف الخسارة	نسبة الربح
بايونيرز	١٢,٦٢	١٢,٨٨	١٢,٥٢	١٢,٤٢	١٢,٨٠	١٣,٠٠	متاجرة	تخفيف عند المقاومات	١١,٨٠	%٣,٥٢
العربية خليج اقطان	٣,٩٠	٣,٩٠	٣,٨٢	٣,٧٤	٣,٩٣	٤,٠٠	متاجرة	عمل توريدات بين المقاومات والدعوم	٣,٦٠	٣,٦٩
اوراسكوم للاعلام	١,٢٥	١,٢٧	١,٢٥	١,٢٤	١,٢٨	١,٣٠	احتفاظ	عمل توريدات بين المقاومات والدعوم	١,٢٠	%٢,٢٨
مصر الجديدة للاسكان	٦٧,٥٠	٦٩,٣٠	٦٧,٥٠	٦٦,٦٠	٦٨,٠٠	٧٠,٠٠	متاجرة	عمل توريدات بين المقاومات والدعوم	٦٥,٢٠	%٢,٣٢
مدينة نصر	٣٥,٥٨	٣٦,٣٨	٣٥,٥٨	٣٤,٩٠	٣٥,٩٦	٣٦,٢٠	متاجرة	عمل توريدات بين المقاومات والدعوم	٣٣,٢٠	%٣,٩٨
المجموعة المالية هيرمس	١٦,٧٦	١٧,١٢	١٦,٧٦	١٦,٦٠	١٧,٠٠	١٧,٢٠	متاجرة	عمل توريدات بين المقاومات والدعوم	١٥,٥٠	%٤,٥٦
القلعة للاستشارات	٣,٠٨	٣,١٧	٣,٠٧	٣,٠٣	٣,١٤	٣,٢٠	متاجرة	عمل توريدات بين المقاومات والدعوم	٣,٠٨	%٣,٥٢
بالم هيلز	٤,٢٢	٤,٢٦	٤,٢١	٤,١٧	٤,٢٨	٤,٥٠	متاجرة	عمل توريدات بين المقاومات والدعوم	٤,١٠	٤,٢١
السادس من اكتوبر	١٤,٤١	١٤,٧٠	١٤,٤١	١٤,٣٤	١٤,٦٠	١٤,٨٠	متاجرة	عمل توريدات بين المقاومات والدعوم	١٤,١٠	٤,٢٨
المصرية للمنتجات	١,٢١	١,٢٤	١,٢١	١,١٩	١,٢٤	١,٢٦	متاجرة	عمل توريدات بين المقاومات والدعوم	١,٢٠	٣,٦٥
جلوبال تيلكوم	٤,٣٩	٤,٣٩	٤,٢٦	٤,٣٣	٤,٤٥	٤,٥٠	متاجرة	عمل توريدات بين المقاومات والدعوم	٤,٠٥	٤,٢٣
المصريون في الخارج	٥,٥٥	٥,٧٤	٥,٥٥	٥,٥٠	٥,٧٥	٥,٩٠	احتفاظ	عمل توريدات بين المقاومات والدعوم	٥,٦٠	%٢,٣٥

التنبية بإخلاء المسؤولية : هذا التقرير مبني على أسس التحليل الفني و المعلومات الواردة فيه يتم الحصول عليها من مصادر معروفة نعتقد في صحتها و هذا التقرير لا يعتبر توصية بالبيع والشراء إنما هو مجرد استشارة فنية والمستثمر يملك حرية البيع والشراء طبقا لقراره الاستثماري الخاص به .

prepared by:

Mona Moustafa
Islam Fathy
Mustafaa Ra'fat

Head

zeinab.mostafa@miragebrokerage.net
islam.fathi@miragebrokerage.net
mustafa@miragebrokerage.net

Daily Technical Analysis Report


Mirage
Securities Brokerage

www.miragebrokerage.org

For Inquiries
01000035159

التنبيه بإخلاء المسؤولية : هذا التقرير مبني على أسس التحليل الفني و المعلومات الواردة فيه يتم الحصول عليها من مصادر معروفة نعتقد في صحتها و هذا التقرير لا يعتبر توصيه بالبيع والشراء إنما هو مجرد استشارة فنية والمستثمر يملك حرية البيع والشراء طبقا لقراره الاستثماري الخاص به .


ثقة .. تميز .. إلتزام